

# PROJETOR OSLO 10 W

## Iluminação de Exteriores



### APLICAÇÕES

- Iluminação de exteriores, jardins ou zonas pedestres
- Iluminação de monumentos (varrimento de fachadas)

### BENEFÍCIOS

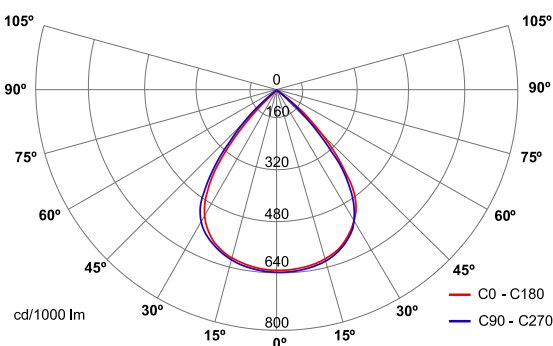
- Menor consumo energético
- Feixe de luz homogêneo com ângulo de abertura de 120°

### CARACTERÍSTICAS GERAIS

Tensão de Alimentação	AC240V
Potência	10 W
Número de LEDs	1
Tipo de LEDs	COB
Ângulo de Abertura de Feixe	120°
Fator de Potência	0.90
Temperatura de Funcionamento	-40 °C ~ +50 °C

CARACTERÍSTICAS FOTOMÉTRICAS	CW	WW
Temperatura de Cor	6000 K	3000 K
Fluxo Luminoso	1050 lm	900 lm
Eficiência Luminosa	105 lm/W	90 lm/W
CRI (Índice de Restituição Cromática)	80	80

CW - Branco Frio (6000 - 6500 K) Cool White  
WW - Branco Quente (2800 - 3300 K) Warm White



### PRODUTO

- Projektor OSLO 10 W Cool White
- Projektor OSLO 10 W Warm White
- Projektor OSLO 10 W RGB

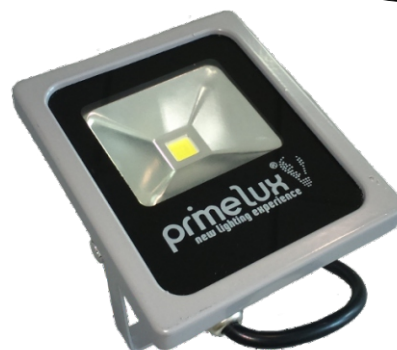
### OBSERVAÇÕES

- Acabamento em cinza
- Acabamento em cinza
- Acabamento em cinza; sistema multicolor RGB

### REFERÊNCIA

- AL2700010CW10
- AL2700010WW10
- AL2700010RB10

Esta ficha pode ser alterada sem aviso prévio. Os valores apresentados são valores nominais, para condições normais de funcionamento.

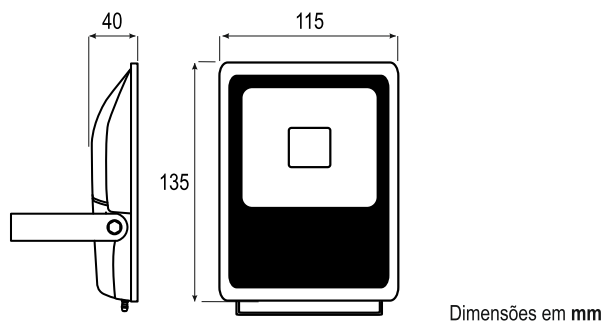


AC240V 50-60Hz	IP66	IK08	ACABAMENTO CINZA	-40 °C a +50 °C	> 40,000 HORAS
120°	CRI 80	BRANCO FRIO 6000-6500 K	BRANCO QUENTE 2800-3300 K	RGB	

### CARACTERÍSTICAS MECÂNICAS

Material do Corpo	Alumínio Cinza
Material do Difusor	Vidro
Índices de Proteção	IP 66* / IK 08**
Dimensões	135 x 115 x 40 mm
Peso	0,450 kg

\*Norma EN 60529 / \*\*Norma EN 62262



Dimensões em mm